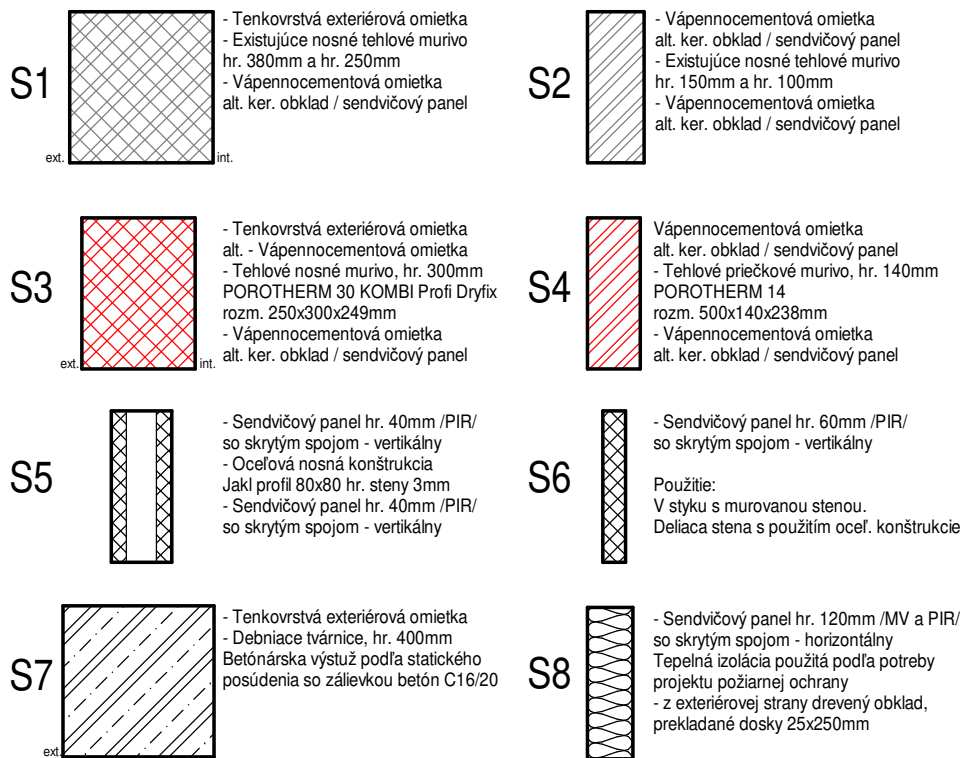


POZNÁMKA:

P1 - Nakoľko sa jedno o stavebné úpravy predpokladá sa, že v objekte je viac hrúbok podláh, ktoré budú demontované. V návrhu sa uvažuje s minimálnymi hrúbkami konštrukcii, ktoré sú navrhnuté. Po vykonaní búracích prác, bude na základe dohody investora, stavebného dozora a projektanta prehodnotená hrúbky nových vrstiev.



POZNÁMKA:

- Existujúce okenné otvory budú zamurované tehlovým nosným murivom POROTHERM 38 KOMBI Profi, rozm. 250x380x249mm

- Nové preklady nad otvormi sú navrhnuté z oceľových profilov IPE, ktoré sú definované v pôdoryse. V prístavbe je navrhnuté použiť preklady POROTHERM KP7, ktoré budú ukladané podľa montážneho návodu výrobcu.

- Podľa výkresov D02 a D09 je na prístavbe navrhnutá drevený obklad - prekladané dosky 25x250mm

UPOZORNENIE:


- PRED REALIZÁCIOU JE POTREBNÉ VŠETKY PRVKY A KONŠTRUKCIE PREMERAŤ!
- PODROBNOSTI NEUVEDENÉ V PD SA MUSIA VYKONAŤ V ZMYSLE PLATNÝCH RESP. ZÁVAZNÝCH STN, SCHVÁLENÝCH TECHNOLOG. POSTUPOV DODÁVATEĽOV TAK, ABY DIELO SPLŔŔALO FUNKČNÉ PREDPOKLADY A PROJEKT. ÚČEL VYUŽITIA
- PROJEKTANT NENESIE ŽIADNU ZODPOVEDNOSŤ ZA ZMENY USKUTOČNENÉ BEZ JEHO PÍSOMNÉHO SÚHLASU!
- ZHOTOVITEĽ JE POVINNÝ O ZISTENÝCH CHYBÁCH A NEDOSTATKOCH V PD NEODKLADNE INFORMOVAŤ PROJEKTANTA!
- ZHOTOVITEĽ JE POVINNÝ SKUTOČNÉ ROZMERY, POČTY A POD. SKONTROLOVAŤ NA STAVBE PRED ZAHÁJENÍM PRÁČ

VÝPIS OCEĽ PROFILOV				
PROFIL	DĹŽKA (bm)	VÁHA (kg/bm)	CELK. VÁHA (kg)	UMIESTNENIE
SH80/3	1237	6,82	8436,3	VNÚTORNÉ PRIEČKY - HL. ČASŤ
SH80/3	252	6,82	1718,6	VNÚTORNÉ PRIEČKY - VONK. USTAJNENIE
SH80/6	33,2	13,18	437,6	VONKAJŠÍ SKLAD PREPRAVIEK
SH80/6	40	13,18	527,2	VNÚT. PRIEČKY - 1.08 - CHLADIAREŇ DIVINA
SH80/6	31	13,18	408,6	1.65 - STROJOVNÁ
HEA120	7,5	19,90	149,3	ODVEŠ. LINKA - NOSNÍK - 1.08
RO127x8	97,9	23,48	2297,3	ODVEŠ. LINKA - STĹPY - 1.09, 1.10, 1.11
HEA120	61,3	19,90	1219,1	ODVEŠ. LINKA - NOSNÍK - 1.09, 1.10, 1.11
			15194,0	BITÚNOK A MASOVÝROBA - FORBASY

LEGENDA MATERIÁLOV:

	NOSNÉ TEHLOVÉ MURIVO		NENOSNÉ TEHLOVÉ MURIVO
	EXISTUJÚCE NOSNÉ MURIVO		EXISTUJÚCE NENOSNÉ MURIVO
	RASTLÝ TERÉN		DREVO
	PROSTÝ BETÓN		ŽELEZOBETÓN
	ŠTRKODRVA		NASYPANÁ ZEMINA

UPOZORNENIE:
TENTO VÝKRES JE ORIGINAL A JE CHRÁNENÝ PODĽA § 21, ods. d.) ZÁKONA č. 383/1997 Z.z. - ZMENY DIELA A KAŽDÉ POUŽITIE DIELA JE PODMIENENÉ UDELENÍM SÚHLASU AUTORA.
DODAVATEĽ STAVBY JE POVINNÝ REALIZOVAŤ PRÁCE PODĽA PLATNÝCH STN, TECHNOLOGICKÝCH, BEZPEČNOSTNÝCH A VÝROBNÝCH POSTUPOV S DODRŽANÍM STN 730424
"PRÍPUSTNÉ ROZMEROVÉ ODCHYLKY": VŠETKY ZMENY, KTORÉ NASTANÚ POČAS REALIZÁCIE STAVEBÝCH PRÁČ A NIE SÚ ZOHLADNENÉ V PS, JE NUTNÉ KONZULTOVAŤ S HIP.
±0,000 = podlažia na 1NP

PROFESIA		ARCHITEKTÚRA		 Matúškova 2575, 026 01 Dolný Kubín, dkatelier@dkubin.sk, www.dkatelier.sk
HL. PROJEKTANT	ZODP. PROJEKTANT	KRESLIL		
Ing. Radovan Mikuláš	Ing. Radovan Mikuláš	Juraj Fačko		
AUTOR:	Juraj Fačko			

STAVEBNÍK AGRO - HNIEZDNE, s.r.o., 065 01, Hniezdne č. 180

STAVBA **EFEKTÍVNE SPRACOVANIE MÄSA A MÄSOVÝCH PRODUKTOV - prístavba a stavebné úpravy**
súp. číslo 134, par. č. 338, kú Forbasy, Bitúnok - hospodársky dvor Forbasy

OBSAH
VÝKRESU **Skladby konštrukcií**



STUPEŇ	PpSK
DÁTUM	Marec 2022
FORMÁT	A3
MIERKA	Č.VÝKRESU
1:20	D10